

Automazione intelligente basata su collegamento Ethernet per azionamenti e sistemi

Arundel, Inghilterra, Maggio 2012. Il fabbricante di azionamenti Sprint Electric ha presentato, durante la fiera internazionale SPS/IPC/Drives di Norimberga, Germania, una nuova versione di drive.web, il sistema di controllo distribuito basato su collegamento Ethernet per la propria ampia gamma di azionamenti in c.c. Il sistema è stato presentato in fiera attraverso una dimostrazione interattiva con iPad. In pratica, gli ingegneri Sprint Electric hanno controllato un motore in c.c. da quasi 10.000 km di distanza utilizzando un iPad e verificandone il funzionamento tramite webcam. Grazie a drive.web hanno potuto arrestare, avviare e cambiare velocità e direzione del motore in c.c., osservandone i cambiamenti in tempo reale.

Il sistema drive.web comprende strumenti per la configurazione grafica che offrono funzioni per la diagnostica e l'impostazione di tutti gli azionamenti di una rete, sia locale che remota via Internet. Gli strumenti grafici permettono la totale configurazione degli azionamenti, offrono funzioni di diagnostica dei servizi, una documentazione completa e un'interfaccia operatore per il controllo locale: il tutto senza la necessità di un PLC o un computer di supervisione. Gli strumenti grafici sono componenti della suite di programmi Savvy scaricabile dal nostro sito Web.

Gli azionamenti digitali Sprint Electric della serie PLX possono essere abilitati per l'uso con drive.web aggiungendo semplicemente una scheda opzionale. Altri tipi di azionamenti, come quelli analogici, possono sfruttare la stessa tecnologia utilizzando un modulo drive.web autonomo montato su una guida DIN separata.

L'hardware di drive.web include una porta Ethernet e un processore che acquisisce le informazioni dell'azionamento in modo dinamico, mettendole a disposizione sulla rete Ethernet. L'hardware aggiuntivo prevede interfacce per gli azionamenti in c.c. e moduli I/O remoti per un migliore accesso alla rete da parte di altri elementi di controllo. Il software di configurazione impiega il sistema operativo Java, compatibile con qualsiasi piattaforma; grazie a questa caratteristica, il sistema di controllo può essere eseguito su computer con sistemi Linux, Mac e PC. Il software consente la configurazione grafica e mette a disposizione strumenti per la documentazione relativa agli azionamenti in c.a. e c.c.,

assistenza per avvio/messa in servizio con scambio di informazioni in tempo reale tra azionamento e rete, nonché un'interfaccia operatore estremamente chiara con accesso dinamico alle informazioni sulla macchina. La tecnologia di controllo drive.web risulta conveniente per sistemi di qualsiasi dimensione e grado di complessità, senza il bisogno di un PLC o un computer di supervisione.

Sprint Electric propone un'ampia gamma di sistemi di controllo in c.c., con oltre 150 modelli sia monofase che trifase, applicazioni in c.c. rigenerative e non, oltre a controller digitali per motori trifase ad anelli. La gamma completa di prodotti Sprint Electric comprende azionamenti in c.c. analogici e digitali da 12 a 2250 Amp. Utilizzati in apparecchiature originali o in retrofitting, gli azionamenti in c.c. Sprint Electric trovano impiego in diverse applicazioni: laminazione dei metalli, cartotecnica, lavorazione di gomma e plastica, dispositivi di sollevamento, industria agroalimentare, industria del divertimento e molto altro.

Figure:

Figura 1:

Rappresentazione grafica del sistema drive.web, che mostra il controllo distribuito di una macchina da stampa o un laminatoio. In senso orario da sopra: un controller di automazione universale Smarty (modulo autonomo di controllo distribuito contenente drive.web), un azionamento in c.a., una postazione operatore SavvyPanel, un altro Smarty, il nuovo controller di automazione universale Speedy (come lo Smarty ma senza funzioni I/O), un azionamento in c.c. e gli strumenti di configurazione Savvy. Tutti questi componenti sono integrati nell'ambiente di controllo distribuito drive.web per creare un sistema di controllo omogeneo e senza interruzioni.

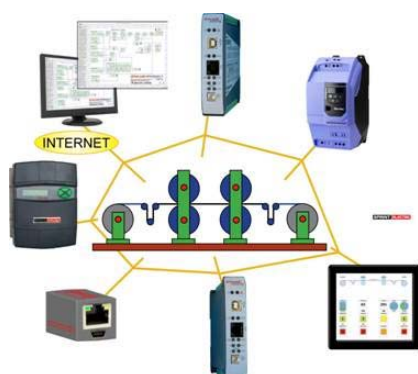
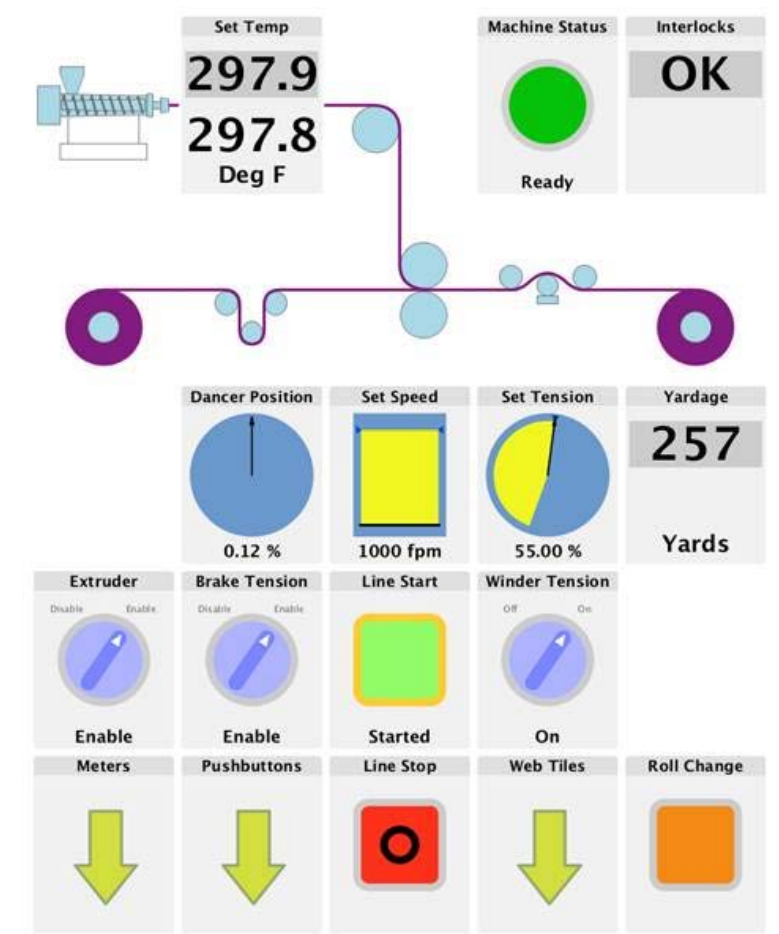


Figura 2:

Postazione operatore a touch screen SavvyPanel per una piccola linea di estrusione di rivestimento. È raffigurato un sistema demo live. È accessibile via Internet da qualsiasi dispositivo iOS, come iPhone, iPad, ecc., eseguendo l'app gratuita SavvyPanel in modalità "demo".



Profilo dell'azienda Sprint Electric:

Sprint Electric Ltd., fondata nel 1987, offre un'ampia gamma di azionamenti per motori a corrente continua, che comprende più di 150 modelli, da monofase a trifase, per applicazioni rigenerative e non. Dagli azionamenti per applicazioni a basso voltaggio fino agli azionamenti cc trifase completamente digitali ed alte prestazioni con centinaia di ampere. I prodotti costruiti da Sprint Electric sono idonei per rispondere alle esigenze di innumerevoli applicazioni industriali in tutto il mondo. La filosofia aziendale si basa sulla fornitura di prodotti innovativi affiancata da un servizio clienti di altissimo livello per il mercato industriale a livello mondiale. Per il suo grandioso successo a livello di commercio internazionale,



nell'aprile 2009 Sprint Electric è stata insignita del premio Queen's Award for Enterprise, uno dei premi più prestigiosi nel settore dell'economia nel Regno Unito. Sprint Electric è rappresentata in Italia da Alfamotori (Milano).

Distributore italiano:

Alfamotori
Via Redipuglia, 5/C
20010 Bareggio-Milano
Tel.: 02 89 77 61 63
Fax: 02 903 61 008
E-mail: info@alfamotori.com
Internet: www.alfamotori.com

Per ulteriori informazioni:

Sprint Electric Ltd.
Mr. Gary Keen
Peregrine House, Ford Lane
Ford, Arundel, West Sussex
BN18 0DF, UK
Tel: 0044 (0)1243 55 80 80
Fax: 0044 (0)1243 55 80 99
E-mail: gary@sprint-electric.com
Internet: www.sprint-electric.com

Contatto stampa:

TPR International
Christiane Tupac-Yupanqui
PO Box 11 40
D-82133 Olching, Germania
Tel.: 0049 8142 44 82 301
Fax: 0049 8142 44 82 302
Email: c.tupac@tradeppressrelations.com
Internet: www.tradeppressrelations.com

Ringraziamo anticipatamente per l'invio di una copia di prova a TPR International.